

CATÁLOGO DO ITEM IMPORTADO

Pleito de Inclusão de Ex-Tarifário

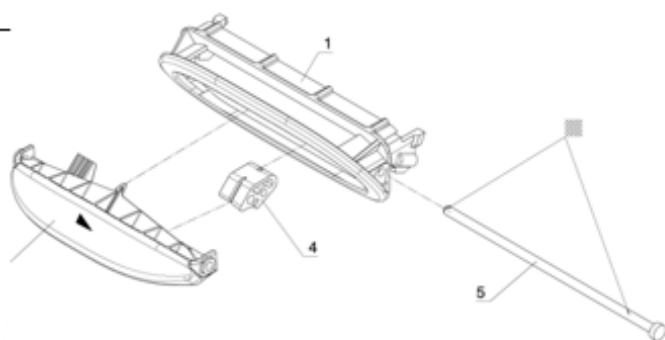
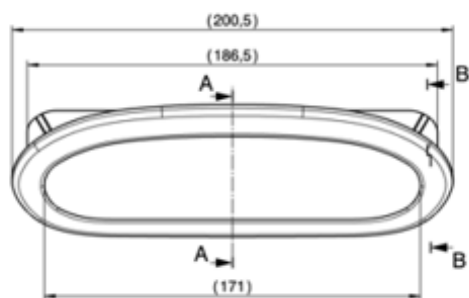
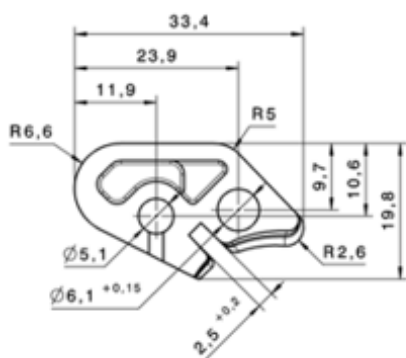
Número de Controle SDIC	NCM	Sugestão de descrição do ex-Tarifário
D123-24I	9401.99.00	Conjunto acionador de inclinação; contendo acabamento frontal das teclas em plástico, inserto das teclas em poliamida (PA66) e pino das teclas em aço; com comprimento do acabamento frontal de 200,5 mm (+-10 mm), comprimento do inserto das teclas de 33,4 mm (+-5 mm), comprimento do pino das teclas de 194 mm (+-10 mm) e diâmetro de 4,7 mm; para fabricação de bancos automotivos; com função de acionar o reclinador do banco; com aplicação em caminhões.

1. Especificações técnicas detalhadas da autopeça

(características quantitativas e qualitativas, por exemplo: dimensões, materiais de fabricação, especificações de trabalho/funcionamento [torque, potência, resistência, tensão, corrente, dureza, vazão, condutibilidade, temperatura etc.], características de hardware, software, características físicas, dentre outras inerentes a cada produto):

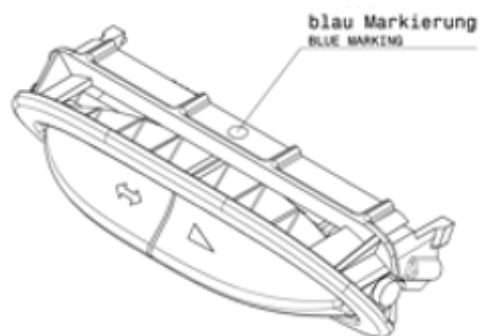
Comprimento do acabamento frontal de 200,5 mm (+-10 mm), comprimento do inserto das teclas de 33,4 mm (+-5 mm), comprimento do pino das teclas de 194 mm (+-10 mm) e diâmetro de 4,7 mm

2. Imagens da autopeça importada e/ou desenho esquemático *(obrigatório conter as principais dimensões em milímetros):*



3. Aplicação do item importado *(em qual produto fabricado pela empresa pleiteante o item importado será incorporado).*

Aplicado em: bancos automotivos



4. Função do item importado no produto fabricado pela empresa pleiteante do ex-tarifário:

Acionar o reclinador do banco

Veículos(s): caminhões